

Wifi dla pracowników i studentów

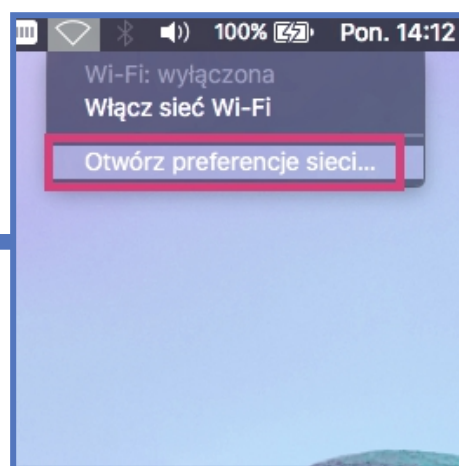
Instrukcja krok po kroku - OS X



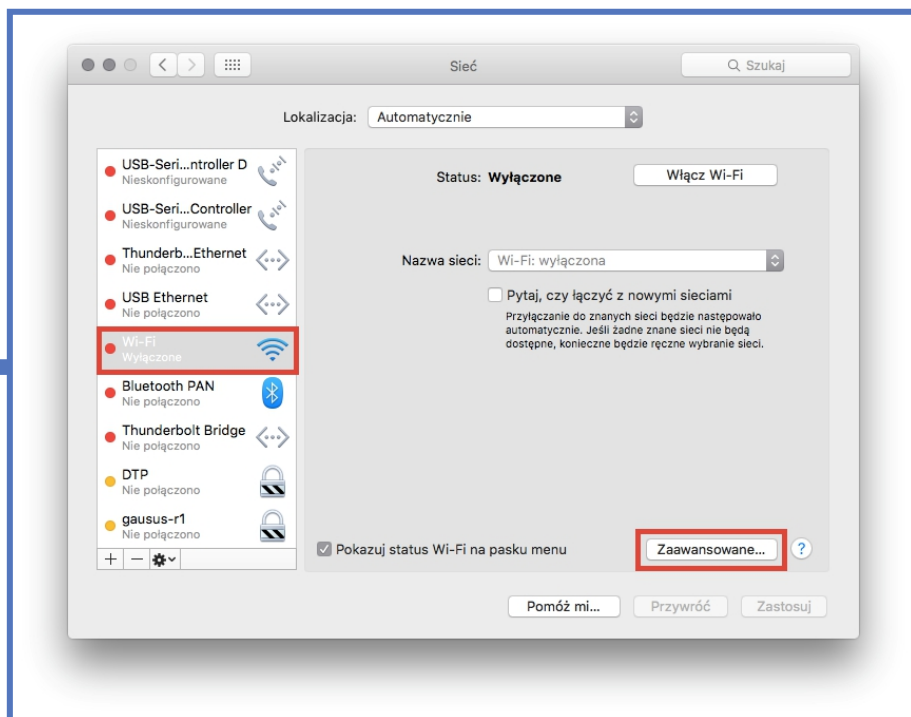
Eduroam to education roaming, ogólnoswiatowy system dostępu do sieci bezprzewodowej dla społeczności akademickiej. Uczestniczy w nim UW, dzięki czemu nasi pracownicy i studenci mają bezprzewodowy dostęp do internetu na kampusach UW oraz kampusach innych ośrodków naukowych na świecie, bez zmiany konfiguracji urządzeń.

Instrukcja krok po kroku

1. Klikamy w ikonę sieci na pasku zadań
2. W nowo otwartej liście wybieramy link "Otwórz preferencje sieci"



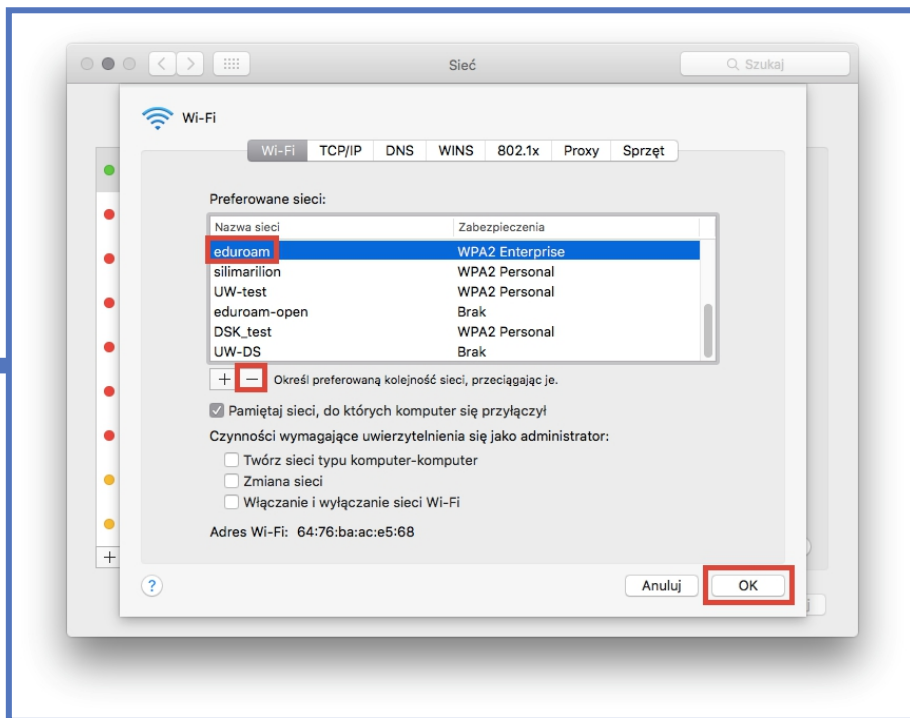
3. W panelu preferencji sieci wybieramy zakładkę Wi-Fi i klikamy przycisk „Zaawansowane”



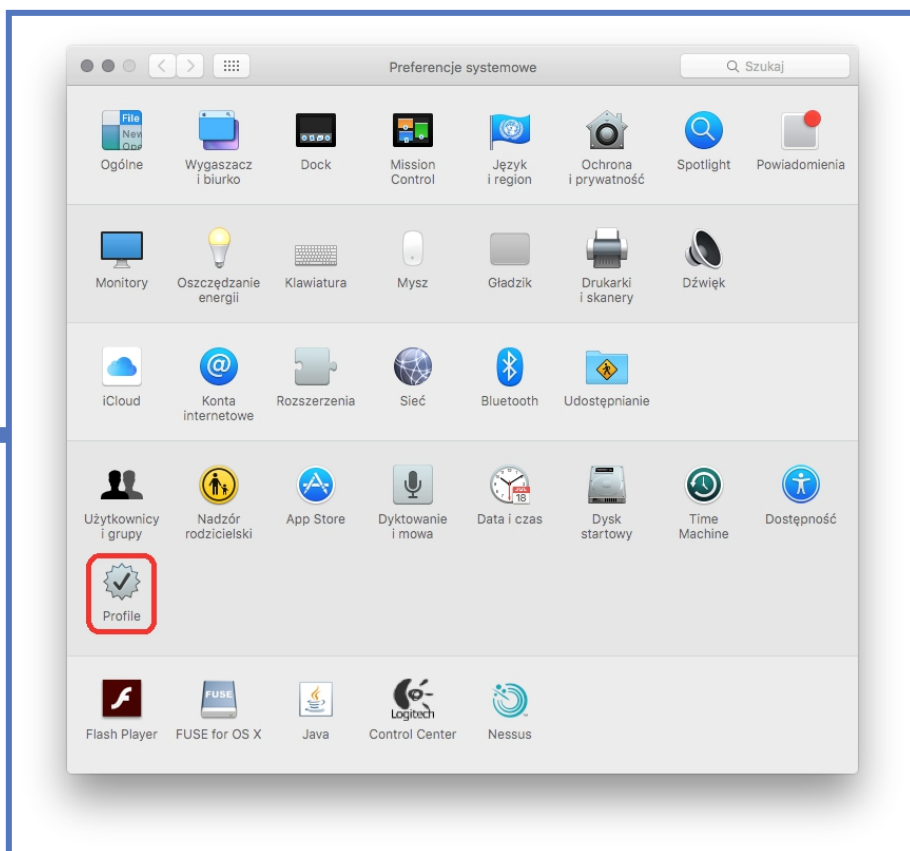
<1,2,3>



4. Wybieramy profil sieci eduroam i usuwamy go z listy przyciskiem „-“
5. Zmiany zatwierdzamy kliknięciem przycisku „OK”



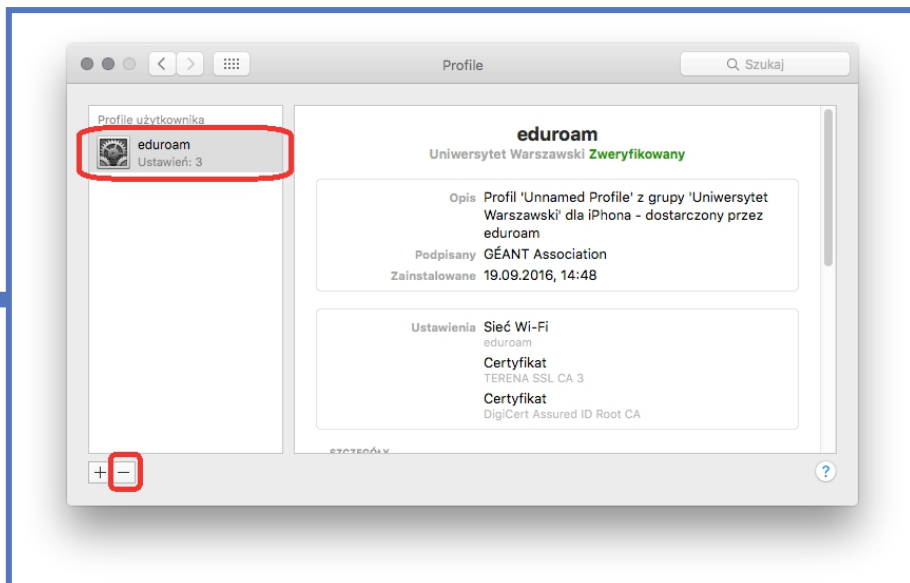
6. Osoby, które miały zainstalowany profil 802.1x np. przez instalator eduroam muszą wykonać dodatkowo poniższe kroki
7. Wchodzimy w „Preferencje Systemowe” i wybieramy „Profile”



<1,2,3>



8. Wybieramy profil eduroam i usuwamy go z listy przyciskiem „-“



9. Potwierdzamy usunięcie profilu

