

Wifi dla pracowników i studentów

Instrukcja krok po kroku - Windows 7



Eduroam to education roaming, ogólnoswiatowy system dostępu do sieci bezprzewodowej dla społeczności akademickiej. Uczestniczy w nim UW, dzięki czemu nasi pracownicy i studenci mają bezprzewodowy dostęp do internetu na kampusach UW oraz kampusach innych ośrodków naukowych na świecie, bez zmiany konfiguracji urządzeń.

Nazwa sieci wifi

eduroam

Login

PESEL@uw.edu.pl

Hasło

takie jak do USOSweb

Uwaga: Przed pierwszym logowaniem do eduroam zmień swoje hasło!

1. Używając przeglądarki internetowej wchodzimy na stronę <http://cat.eduroam.org>
2. Klikamy w baner „pobierz instalator eduroam”

Witamy w eduroam CAT
eduroam Configuration Assistant Tool

Wybierz język: Català Deutsch English (GB) Español Euskara Français Galego Hrvatski Italiano Norsk Polski Português Slovenčina Slovenščina Srpski Suomi

Prosta instalacja eduroam:
MS Windows
8, 7, Vista, XP

Przygotowane specjalnie dla Twojej instytucji
Podpisane cyfrowo przez Instytucję zarządzającą eduroam: TERENA

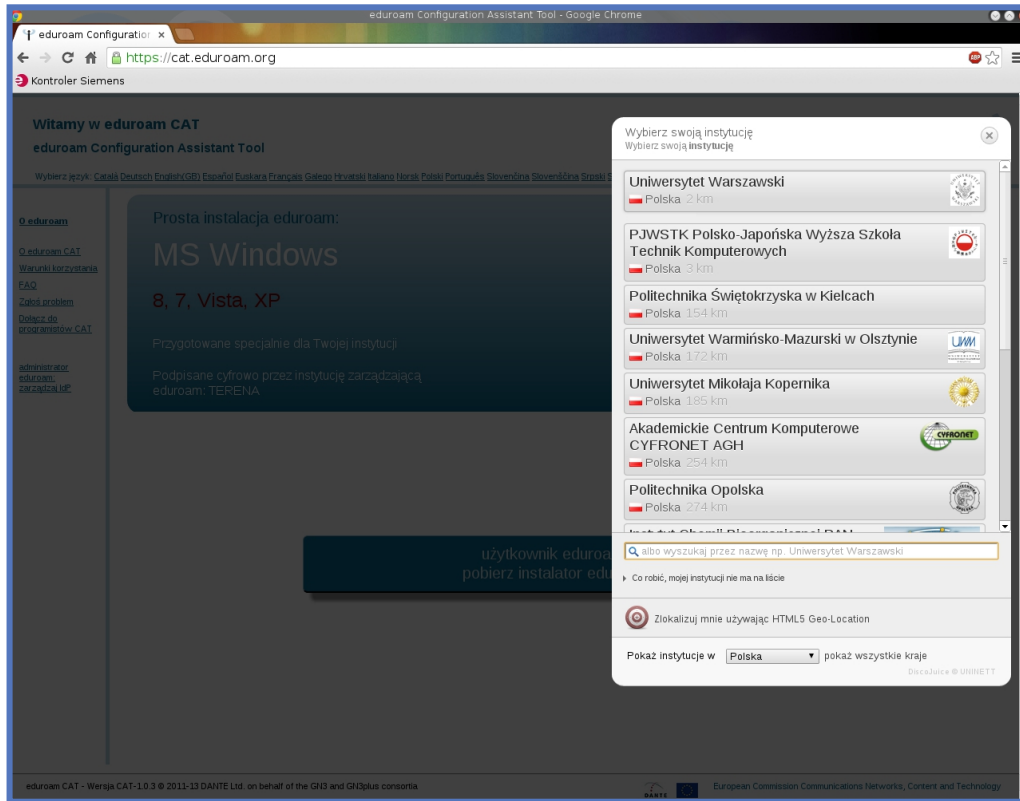
**użytkownik eduroam:
pobierz instalator eduroam**

eduroam CAT - Wersja CAT-1.0.3 © 2011-13 DANTE Ltd. on behalf of the GHS and GHSplus consortia

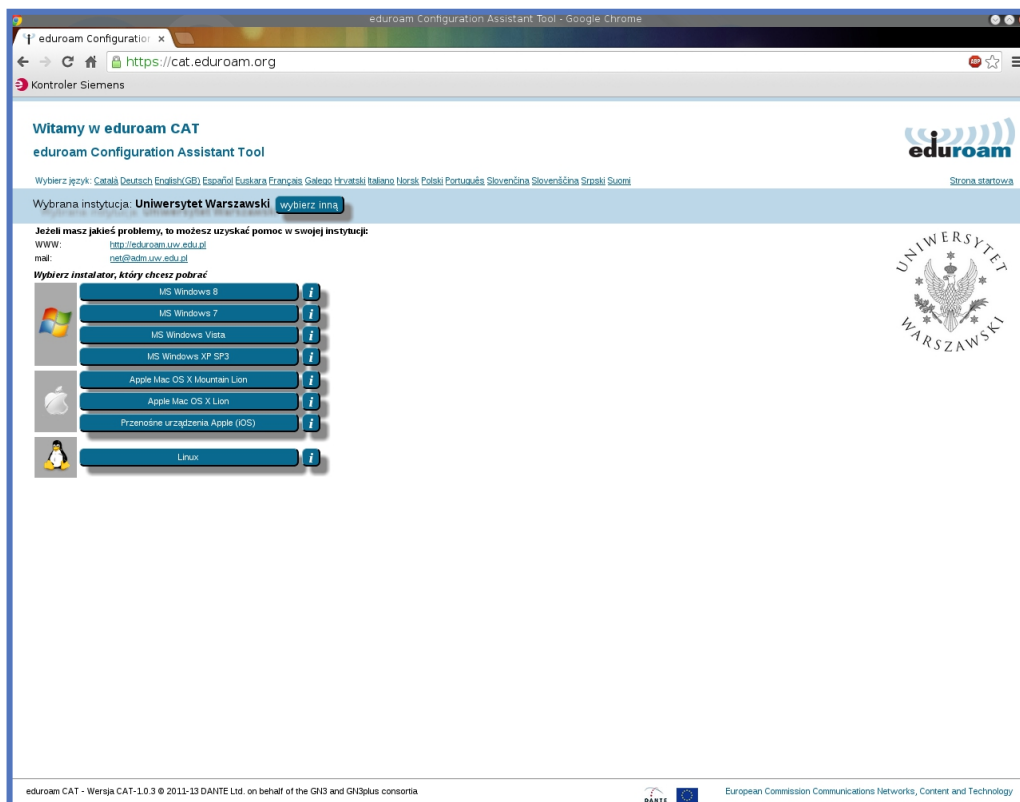
<1,2,3,4,5>



3. Z wyświetlonej listy wybieramy Uniwersytet Warszawski



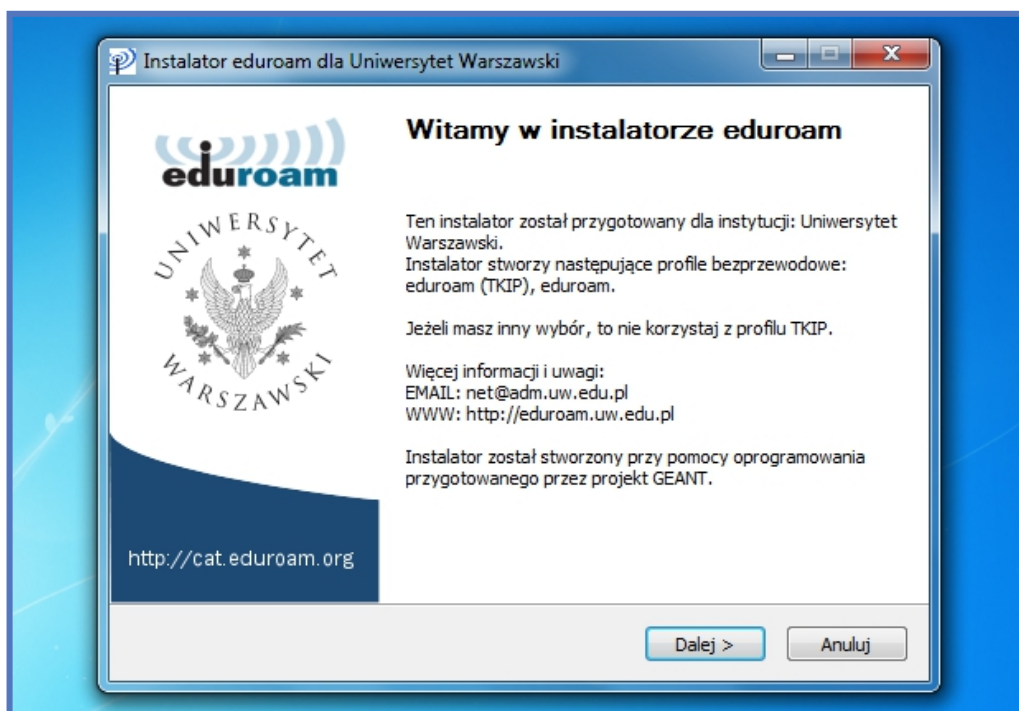
4. Wybieramy instalator dla systemu Windows Vista lub Windows 7



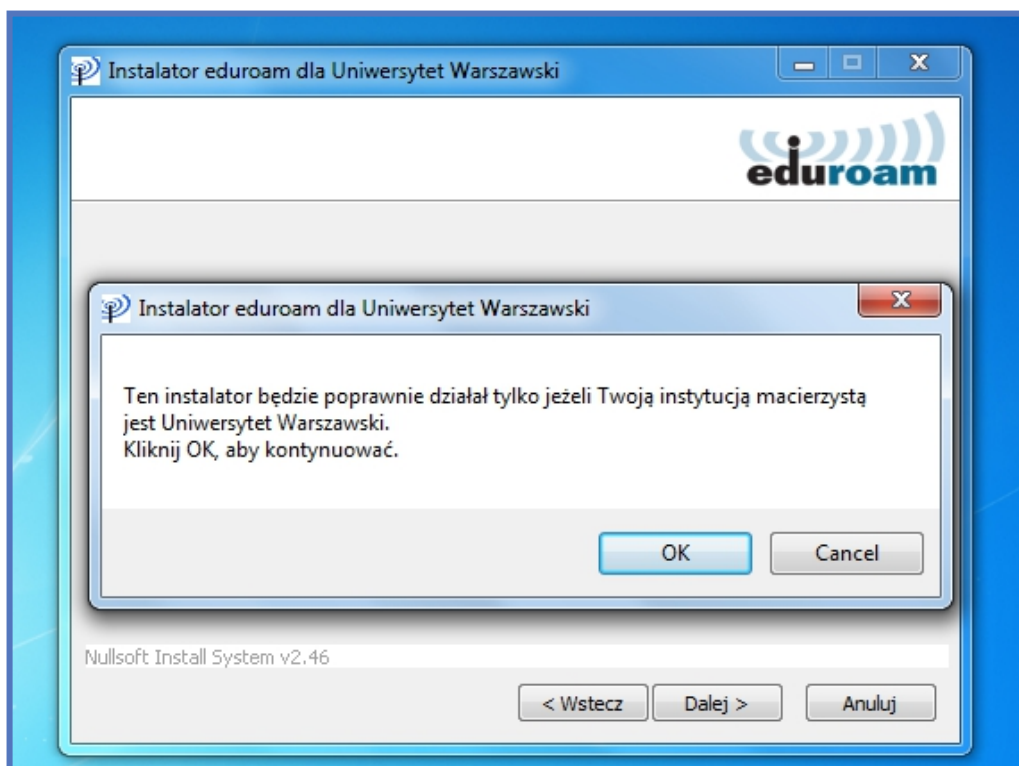
<1,2,3,4,5>



5. Uruchamiamy instalator
6. Zapoznajemy się z informacjami powitalnymi i klikamy „Dalej”



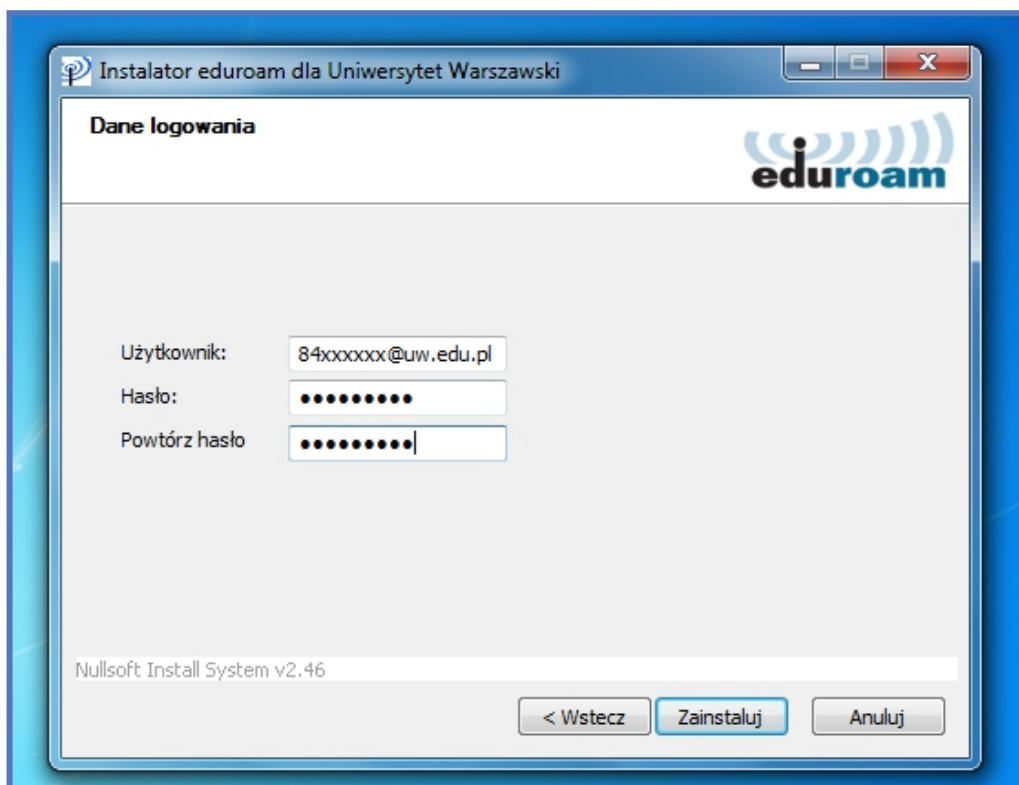
7. Upewniamy się, że pobraliśmy prawidłowy instalator i klikamy „OK”



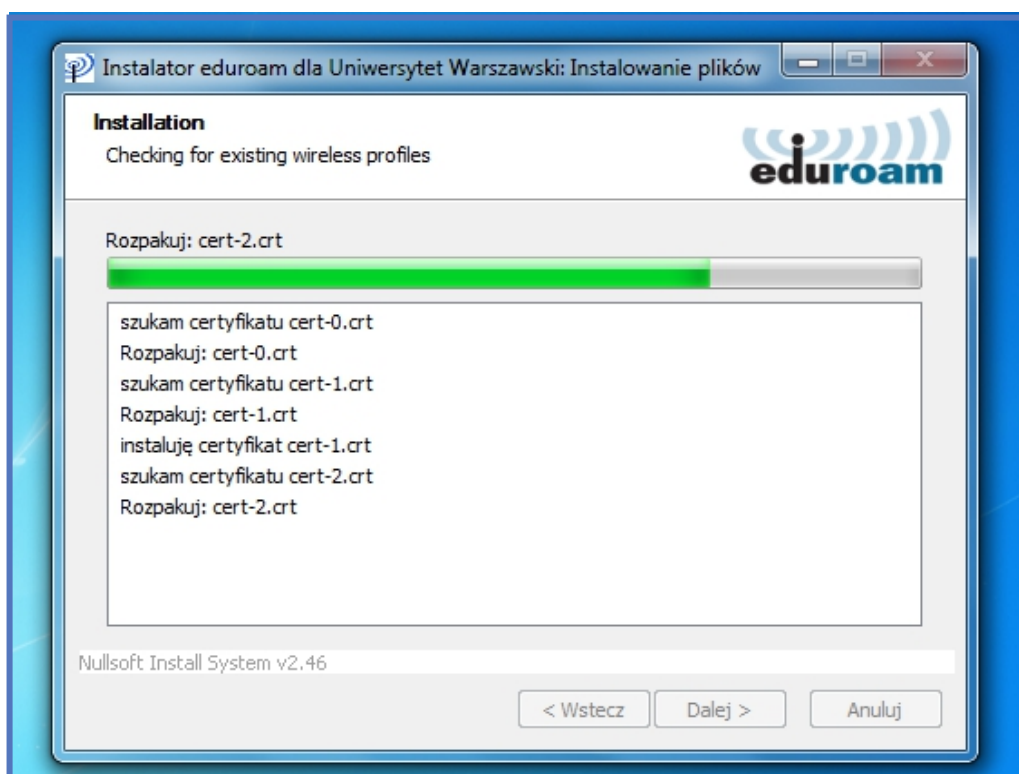
<1,2,3,4,5>



8. Wprowadzamy login w postaci PESEL@uw.edu.pl oraz swoje hasło i zatwierdzamy



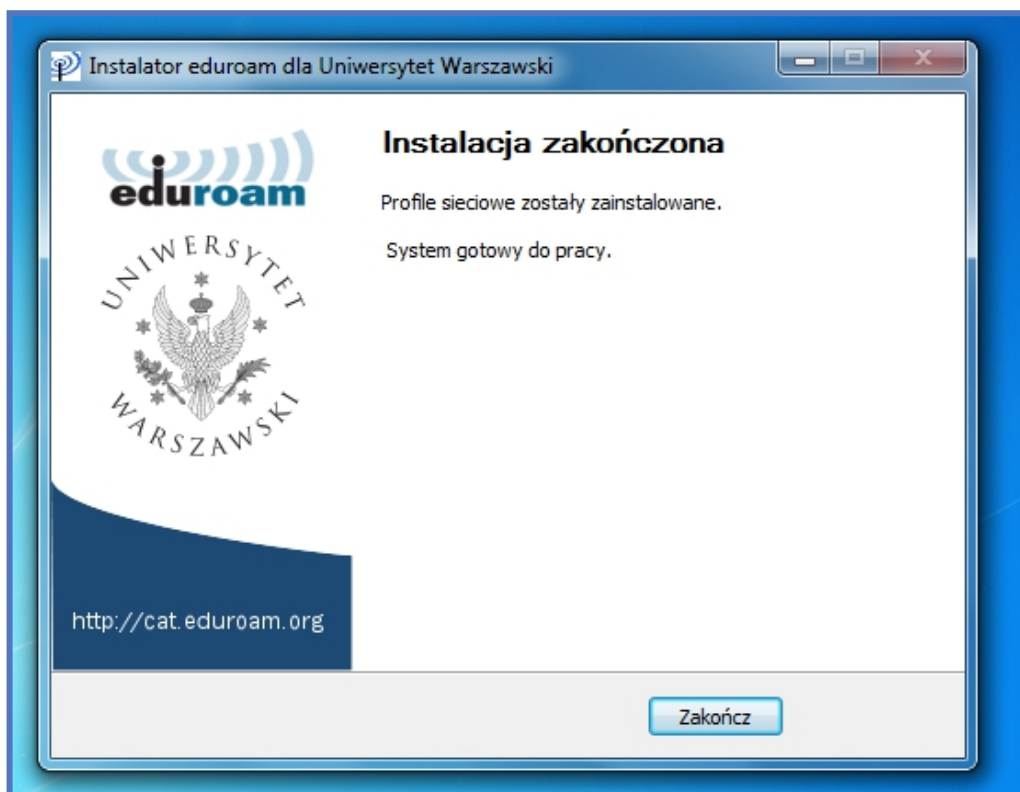
9. Instalator instaluje profile sieci bezprzewodowych i certyfikaty



<1,2,3,4,5>



10. Zamykamy instalator przyciskiem „Zakończ”



11. Z listy dostępnych sieci wybieramy eduroam



12. Po chwili zostaniemy połączeni z siecią eduroam



<1,2,3,4,5>

